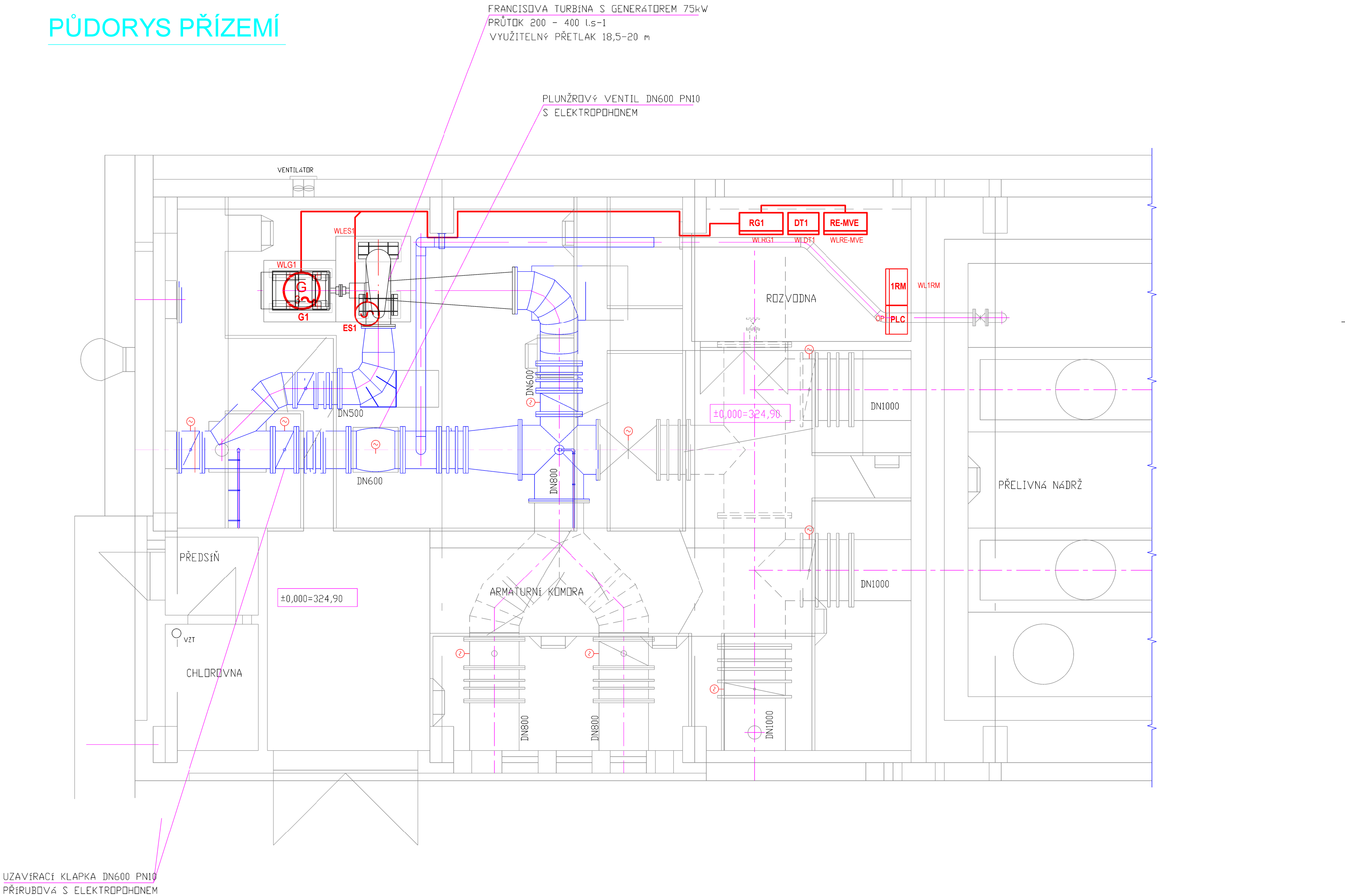


PŮDORYS PŘÍZEMÍ



Rozvodná soustava 3 PEN AC 50Hz 400V/TN-C-S
Ochrana před úrazem elektrickým proudem dle ČSN 33 2000-4-41, ED.3
NN - automatickým odpojením od zdroje,
obvody MAR a ASŘ malým napětím SELV
doplňková ochrana izolací, pospojováním a proudovými chrániči

ULOŽENÍ KABELŮ DO PLASTOVÝCH LIŠŤ A V KABELOVÉ CHRÁNIČCE

Vodiče ochranného pospojování pro připojení k hlavní uzemňovací svorce musí mít minimální průřez 6 mm² Cu.
Ochranné vodiče pro doplňující pospojování použít minimálně ½ průřez ochranného vodiče
připojeného k neživé části elektrického zařízení.
Minimální průřez 2,5 mm² Cu pokud je vodič chráněn před mechanickým poškozením a minimálně 4 mm² Cu
pokud vodič není chráněn před mechanickým poškozením.

HIP: ING. MIROSLAV TOMEK	STAVEBNÍK: SmVaK OSTRAVA, a.s.	YODING HRANICE, spol. s r.o.	
ZODP. PROJ.: ING. M. TOMEK	MÍSTO (OBEC): K.Ú. KRMELÍN	ZAK. ČÍSLO	13 1249/1
KRESLIL:	KRAJ : MORAVSKOSLEZSKÝ	STUPEŇ	DPS
AKCE:		DATUM	02/2024
MVE VDJ KRMELÍN		MĚŘÍTKO:	VÝKRES ČÍSLO:
PŘÍLOHA: D.2.2 TECHNOLOGICKÉ VYSTROJENÍ MVE - ELEKTROTECHNICKÁ ČÁST		1 : 50	D.2.2.4
DISPOZICE PŘÍZEMÍ			